



ELECTRICITÉ
DE GUINÉE

LUMIA



PROJET
SIMANDOU
2040
Guinée

LA REVUE INTERNE TRIMESTRIELLE D'EDG

N° 001 - MARS 2025

EDITO

El Hadj Gando BARRY fixe
le cap d'un nouvel outil de
Communication

PERFORMANCE

Raccordement du bateau KPS
avec succès.

INTERVIEW

Entretien Exclusif avec un "sorcier"
des lignes HT, Djibril YATTARA.



PERSPECTIVES

**Tênenè : L'énergie solaire au service d'une
électricité plus fiable et accessible !**

WWW.EDG.COM.GN

Sommaire

03

Edito

04

Sous la lumière

05

Actu'

08

Performances

Paroles aux
collaborateurs

Engagements et
Responsabilité
Societales

09

Innovations

11

Témoignages &
Portraits

10

Perspectives

12

Santé et Sécurité
Bon à Savoir



Souscrivez à
EDG ALERT



Recevez toutes vos factures
et toutes les infos utiles par sms !
10 000 GNF/an

Du nouveau
chez EDG

Chers collaborateurs, chers lecteurs,

Nous sommes ravis de vous annoncer le lancement du bulletin trimestriel interne d'EDG, "LUMIA": "Nouvelle Énergie". Ce bulletin qui paraîtra chaque trimestre, incarnera notre volonté commune de renforcer la communication, la transparence et l'esprit d'équipe au sein de notre entreprise. Il est conçu pour valoriser les efforts de chacun et nous fédérer autour d'une ambition commune : bâtir ensemble une EDG plus performante et tournée vers l'avenir.

Ce nom, "LUMIA", n'a pas été choisi au hasard. Il symbolise l'élan que nous souhaitons impulser à tous les niveaux de l'entreprise : une dynamique nouvelle, faite de professionnalisme, d'innovation d'engagement collectif. Nous sommes à un tournant décisif où chaque action, chaque initiative contribue à insuffler cette "Nouvelle Énergie" qui doit guider EDG vers l'excellence opérationnelle et la satisfaction de nos clients. Chacune et chacun d'entre nous a un rôle clé à jouer dans cette transformation, et ce bulletin se veut le reflet de cette refondation.

Nous vous invitons à vous approprier "LUMIA" en le consultant régulièrement, mais aussi en y contribuant activement.

“

Nous sommes à un tournant décisif où chaque action, chaque initiative contribue à insuffler cette "Nouvelle Énergie" qui doit guider EDG vers l'excellence opérationnelle et la satisfaction de nos clients.

Vos idées, vos témoignages et vos expériences sont essentiels pour en faire un véritable reflet de notre engagement et de notre évolution. Il s'agit désormais d'un élément clé de notre identité et d'un espace où tout un chacun pourra s'exprimer et valoriser son travail.

Notre réussite repose sur l'implication de toutes et de tous. La Direction Générale fixe les orientations, mais c'est ensemble que nous construirons l'avenir d'EDG. Pour cela, nous devons concentrer nos efforts sur plusieurs priorités essentielles :

- La généralisation des compteurs à prépaiement ;
- La stabilité et la fiabilité de nos équipements de production et de distribution ;
- La maîtrise de la demande en électricité ;
- L'amélioration continue et l'excellence opérationnelle.

Nous appelons donc chaque collaborateur à s'engager pleinement dans cette dynamique de transformation. En sensibilisant notre entourage sur l'importance de la régularisation commerciale et l'économie d'énergie et en redoublant d'efforts au quotidien, nous contribuerons au redressement et à la prospérité de notre secteur.

Merci à vous toutes et tous pour votre engagement.

Sous la lumière

HÔTEL NOOM, Vendredi 27 Septembre 2024



ABOUBACAR CAMARA, MINISTRE DE L'ÉNERGIE, DE L'HYDRAULIQUE ET DES HYDROCARBURES, PRÉSIDE LA RENCONTRE ENTRE LA CONFÉDÉRATION GÉNÉRALE DES ENTREPRISES DE GUINÉE (CGE-GUI) ET EDG-SA.

En septembre 2024, la Direction Générale d'EDG-SA a invité de la Confédération Générale des Entreprises de Guinée (CGE-GUI) pour débattre **des défis liés à la fourniture durable d'électricité, au paiement des factures et à l'amélioration des relations client-entreprise.**

Présidée par le Ministre de l'Énergie, de l'Hydraulique et des Hydrocarbures, cette rencontre a réuni chefs d'entreprise, industriels, hôteliers, représentants de la chambre de commerce et cadres dirigeants d'EDG-SA. L'objectif : identifier des solutions concrètes pour renforcer la qualité du service et assurer la pérennité du secteur énergétique.



M. Aboubacar CAMARA, Ministre de l'Énergie, de l'Hydraulique et des Hydrocarbures, a rappelé l'importance d'une énergie fiable et accessible pour accompagner la transformation économique du pays, notamment à travers le projet SIMANDOU. Il a appelé le secteur privé à soutenir la filière énergétique en favorisant l'importation de matériels électriques de qualité, l'utilisation d'équipements à faible consommation. Il a également réaffirmé l'engagement d'EDG-SA à renforcer la transparence et à généraliser l'installation des compteurs prépayés chez les professionnels.



Par Naby M. Camara, Chef Département Communication

Retraite stratégique des Directeurs et des Chefs de département à Dalaba

Du 16 au 19 janvier 2025, les Directeurs et Chefs de département d'EDG se sont réunis à Dalaba pour une retraite stratégique. Cette rencontre a permis d'évaluer les performances de l'entreprise, de renforcer la cohésion des équipes et de définir les priorités pour améliorer la qualité du service public de l'électricité, pour la période 2025 - 2029.



Raccordement avec succès de la centrale flottante KPS de 150 Mw



En janvier 2025, EDG a franchi une étape décisive dans l'amélioration de l'approvisionnement énergétique avec le raccordement réussi de la centrale flottante Karpowership (KPS) de 150 MW. Cette nouvelle installation permet d'injecter 150 mégawatts supplémentaires dans le réseau national, renforçant ainsi la couverture électrique à travers le pays. Le raccordement, réalisé avec succès par les équipes d'EDG, marque une avancée significative dans l'extension et la stabilisation de l'approvisionnement en électricité, répondant ainsi à la demande croissante et contribuant à la réduction des délestages.

Lancement du réseau EDG Express

En décembre 2024, EDG a officiellement lancé EDG Express, un service novateur qui permet aux clients d'acheter des crédits d'électricité et de régler leurs factures via un réseau de points de vente de proximité. Cette initiative a pour objectif de rapprocher les services d'EDG des consommateurs, en offrant une solution pratique et accessible, partout en Guinée. EDG Express simplifie ainsi l'accès aux services d'EDG et contribue à améliorer l'expérience client, en permettant un paiement rapide et facile, sans nécessiter un déplacement vers une agence.

Avec EDG EXPRESS, profitez d'un réseau de proximité pour :

- 1 Recharger votre compte prépayé.
- 2 Payer vos factures sans stress.

EDG EXPRESS

Trouvez un point EDG EXPRESS près de chez vous et gagnez du temps.

Une série de campagnes de sensibilisation sur l'économie d'énergie



Après sa rencontre avec les acteurs publics et les représentants du patronat, EDG poursuit son engagement en faveur de l'éducation énergétique en lançant une campagne de sensibilisation dans les établissements scolaires. L'objectif est d'enseigner aux élèves, les bonnes pratiques de consommation d'électricité afin de favoriser une utilisation responsable de l'énergie. La campagne dans sa phase 1 se concentre sur les établissements scolaires installés à proximité du Départ Aviation qui se trouve en état de surcharge.

Lancement de TRANSFO+

“ Pour améliorer la qualité de la fourniture et sécuriser les équipements électriques sur le réseau ”

06 - LUMIA

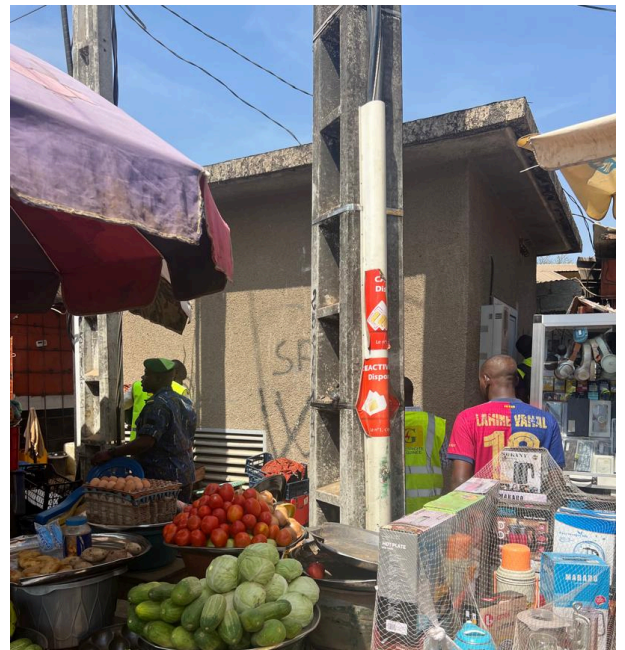


TRANSFO +

• offrez à votre immeuble une alimentation électrique stable et performante avec un transformateur dédié !

Campagne de déguerpissement des emprises des postes électriques

Dans le cadre de son engagement en matière de sécurité et de fiabilité des installations électriques, EDG a lancé une campagne de libération des emprises des postes électriques. Cette initiative a pour objectif de prévenir les risques d'accidents liés aux installations électriques et d'améliorer la qualité du réseau de distribution. En collaboration avec les équipes du Gouvernorat, les opérations se poursuivront jusqu'à la fin de l'année, visant à garantir un environnement sécurisé pour les populations et assurer une meilleure gestion du réseau.



Tirage au sort des candidats au pèlerinage à la Mecque

Conformément aux traditions et aux quotas établis, EDG a procédé en février au tirage au sort des candidats au pèlerinage à la Mecque. Cet exercice a été réalisé en toute transparence, offrant ainsi aux cinq (5) employés sélectionnés, l'opportunité de vivre ce moment spirituel unique.



Page Noire

Décès d'Idrissa Sylla

Idrissa Sylla, chef d'équipe au sein de l'antenne de Coleah au niveau de la Direction de la Distribution, nous a malheureusement quitté ce vendredi 29 mars, suite à un accident au cours d'une intervention sur le réseau électrique. Sa disparition, nous touche profondément. Sylla Idrissa laisse derrière lui une femme et quatre enfants, à qui nous adressons nos plus sincères condoléances. Puisse Allah Swt l'accepter dans son Paradis.



Gouvernance et nominations



Mamady MAGASSOUBA
DGA Amélioration Efficacité

N'Faly DIABY
DGA Exploitation

Par décret présidentiel du 14 janvier 2025, de nouveaux Directeurs Généraux Adjoints ont été nommés au sein d'EDG. Cette décision stratégique vise à renforcer la gouvernance de l'entreprise. Ces nominations viennent constituer un trio de dirigeants capables d'impulser une nouvelle dynamique pour relever les défis du secteur énergétique tout en rendant EDG plus performante.

Nos performances



Le suivi des performances est essentiel à la réussite de l'entreprise. Cette rubrique présentera régulièrement les indicateurs clés de production, distribution, recouvrement et satisfaction client.

Parole aux collaborateurs



LUMIA se veut interactif, il met à votre disposition un espace d'expression pour vous, ou vos idées, les retours d'expériences et des échanges sur des sujets d'intérêt commun seront traités.

Dans ce numéro, le Directeur Juridique prend la parole pour vous donner des règles de conduite et procédures à suivre en cas de convocation par un Officier de Police Judiciaire (OPJ). **Procédure à lire sur EDG Employés.**

Engagement & Responsabilité Sociétale

L'ENGAGEMENT D'EDG POUR L'ENVIRONNEMENT : UNE INITIATIVE DE REBOISEMENT RENOUVELÉE

Dans le cadre de sa responsabilité sociétale d'entreprise (RSE), Électricité De Guinée (EDG) s'engage activement dans la préservation de l'environnement et la protection des ressources hydriques. Cette initiative vise à renforcer la protection des bassins versants, lutter contre l'érosion et garantir la pérennité des ressources en eau nécessaires à la production d'électricité.

Cette année, EDG prévoit de renouveler l'opération sous une nouvelle forme, avec une approche plus inclusive et durable. L'objectif est d'impliquer davantage les communautés locales et d'adopter des techniques innovantes pour maximiser l'impact environnemental.

À travers ces actions, EDG réaffirme son engagement à concilier production énergétique et préservation de l'écosystème, contribuant ainsi au développement durable de la Guinée.



EDG - Gladiators

EDG modernise la gestion de ses opérations terrain avec EDG Gladiators, une application dédiée aux agents intervenant sur le réseau. Cet outil numérique permet de mieux organiser, suivre et analyser les interventions en temps réel, réduisant ainsi les délais d'exécution et améliorant l'efficacité des équipes. Avec EDG Gladiators, EDG renforce la rapidité et la fiabilité de ses interventions pour une meilleure qualité de service.

E-EDG

Avec E-EDG, EDG met à disposition de ses abonnés une application et un portail client permettant de gérer leur compte en toute autonomie. Consultation de la consommation, paiement des factures, achat de recharges énergie... tout devient accessible en quelques clics, à tout moment et depuis n'importe où. Cette innovation s'inscrit dans la volonté d'EDG d'offrir un service plus moderne, plus fluide et adapté aux besoins de ses clients.

EDG - EXPRESS

Avec EDG Express, EDG rapproche ses services de ses abonnés en déployant un réseau de points de vente tenus par des tiers vendeurs à travers toute la Guinée. Grâce à cette initiative, les clients peuvent désormais payer leurs factures ou acheter des recharges énergie sans avoir à se rendre en agence. Ce service innovant vise à offrir plus de flexibilité et de proximité, rendant l'accès à l'électricité encore plus simple et pratique.

Journée Portes Ouvertes : Tè fé falaadé

Le 25 février 2025, EDG a organisé une Journée Portes Ouvertes afin de renforcer la proximité avec ses clients et partenaires. Cet événement a constitué une occasion unique de présenter les innovations et les projets stratégiques visant à améliorer la desserte électrique en Guinée.

Une forte mobilisation du public: Des centaines de visiteurs, parmi lesquels des représentants d'institutions publiques, du secteur privé et de la société civile, ont répondu présent à cette invitation. Les échanges ont été rythmés par des démonstrations techniques, des présentations de solutions innovantes et des sessions de questions-réponses avec les experts d'EDG.

Visite de la centrale de Tombo: L'un des moments forts de cette journée a été la visite de la centrale thermique de Tombo. Les participants ont eu l'opportunité de découvrir de plus près le fonctionnement de cette infrastructure essentielle à la production d'électricité en Guinée. Les explications fournies par les techniciens sur les capacités de production, les défis opérationnels et les projets d'optimisation ont suscité un vif intérêt.

Un engagement renouvelé: Cette journée a permis de renforcer la transparence et d'améliorer la communication entre EDG et ses abonnés. EDG réaffirme son engagement à fournir un service de qualité et à poursuivre ses efforts pour une gestion plus efficace et durable de l'énergie. L'entreprise remercie tous les participants pour leur intérêt et leur engagement et donne d'ores et déjà rendez-vous pour les prochaines éditions !



Tênènè : Une solution innovante pour une meilleure desserte électrique

Face aux défis de la desserte électrique et à la demande croissante en énergie, EDG innove avec Tênènè, une solution d'énergie renouvelable basée sur la technologie solaire. Il s'agit de kits ou de solutions sur mesure, conçus pour offrir une électricité fiable, durable et accessible, Tênènè constitue une réponse concrète aux besoins des ménages et des entreprises.

Une alternative complémentaire au réseau

L'objectif de Tênènè est de réduire la pression sur le réseau de distribution en proposant une source d'énergie autonome et modulable. Avec ses différents kits adaptés à tous les profils de consommation (domestique, commercial et professionnel), cette solution permet d'assurer une alimentation continue tout en favorisant l'indépendance énergétique des utilisateurs.

Un engagement pour l'efficacité et la durabilité

Tênènè repose sur un système combinant panneaux solaires haute performance, batteries de stockage et onduleurs hybrides, garantissant une gestion optimale de l'énergie. Cette approche permet de réduire les coûts énergétiques, d'assurer un approvisionnement stable et de minimiser l'impact environnemental.



SOLUTIONS D'ÉNERGIES RENOUVELABLES
ELECTRICITE DE GUINEE SA 

Une solution accessible à tous

EDG facilitera l'acquisition des kits Tênènè en proposant des options de financement souples, incluant un paiement échelonné jusqu'à 24 mois. Disponible en ligne, en agence et via des partenaires agréés, cette solution s'inscrit dans une stratégie d'inclusion énergétique en desservant notamment les zones mal couvertes par le réseau.

Vers un avenir énergétique plus résilient

En introduisant Tênènè, EDG affirme sa volonté de moderniser l'accès à l'électricité et de répondre aux enjeux d'une transition énergétique durable. Cette initiative traduit l'engagement de l'entreprise à accompagner la croissance économique du pays tout en garantissant un service de qualité à ses abonnés.

MAMADY MAGASSOUBA

Directeur Général Adjoint, chargé
de l'Amélioration et de l'Efficacité



YATTARA DJIBRIL
CHEF DE SERVICE EXPLOITATION ET
MAINTENANCE DES LIGNES HTB
DIRECTION TRANSPORT

LUMIA : Bonjour M. Yattara. Pouvez-vous nous parler brièvement de votre parcours à EDG ?

M. YATTARA DJIBRIL : Bonjour et merci. Je suis en service à la Direction Transport d'électricité et j'évolue à EDG depuis plusieurs années. Aujourd'hui, en tant que Chef de Service Maintenance et Exploitation des Lignes HTB, ma mission principale est d'assurer la fiabilité du réseau de transport d'électricité.

LUMIA : La centrale flottante Karpowership a récemment été raccordée au réseau. Quelle est son importance ?

M. YATTARA DJIBRIL : Ce projet renforce la capacité de production électrique en Guinée, réduisant ainsi les délestages et améliorant la continuité du service. Il s'agit d'une avancée majeure pour stabiliser l'alimentation électrique, notamment à Conakry et dans certaines régions de l'intérieur.

LUMIA : Quelles ont été les principales étapes du raccordement ?

M. YATTARA DJIBRIL : Nous avons d'abord mené des études techniques pour identifier le meilleur point de connexion. Ensuite, nous avons mis en place des infrastructures adaptées, réalisé les travaux de raccordement incluant le tirage de câbles aériens et terrestres, puis effectué des tests avant la mise en service.

LUMIA : Quels défis avez-vous rencontrés ?

M. YATTARA DJIBRIL : La principale difficulté résidait dans la complexité technique du raccordement d'une unité flottante. La coordination entre EDG, Karpowership et les partenaires techniques a été essentielle pour mener à bien ce projet.

LUMIA : Quel impact pour les abonnés d'EDG ?

M. YATTARA DJIBRIL : Une meilleure continuité du service, moins de coupures et une alimentation plus stable. Ce projet s'inscrit dans notre engagement à améliorer la desserte en électricité.

LUMIA : Un mot pour conclure ?

M. YATTARA DJIBRIL : Je félicite toutes les équipes impliquées et réaffirme notre engagement à renforcer le réseau électrique pour répondre aux besoins de la population.

LUMIA : Merci M. Yattara !

M. YATTARA DJIBRIL : Merci à vous.

Par **Aissata Kaba**

Chargée de Communication Interne



CATEGORIE CLIENTELE	Prix HT (GNF)	Prix TTC (GNF)
Professionnels et Industriels	1.823	2.151
Prime fixe par KVA souscrit pour 30 jours de consommation	20.000	23.600



La sécurité au travail : Une priorité absolue

Chez EDG, la sécurité au travail est une valeur fondamentale et un engagement quotidien. Nos activités, notamment dans l'exploitation et la maintenance des infrastructures électriques, exposent nos collaborateurs à des risques importants. C'est pourquoi nous devons tous, à chaque instant, faire preuve de vigilance et appliquer rigoureusement les mesures de prévention.

La culture de la sécurité repose sur la formation, le respect des consignes et l'utilisation des équipements de protection individuelle. Chaque employé, à son niveau, a un rôle essentiel à jouer pour garantir un environnement de travail sûr. Ensemble, engageons-nous à préserver notre intégrité physique et celle de nos collègues. La sécurité est l'affaire de tous, et c'est en respectant les bonnes pratiques que nous ferons d'EDG une entreprise exemplaire en matière de prévention des risques.

N'Faly DIABY

Directeur Général
Adjoint Exploitation

Compteur prépayé: Quels arguments pour convaincre le client?

Optez pour le compteur à prépaiement : Une solution pratique et avantageuse !

Le compteur à prépaiement est la solution idéale pour une meilleure gestion de votre consommation d'électricité. Contrairement au système postpayé, il vous permet de contrôler votre budget en temps réel, d'éviter les factures surprises et d'éliminer le risque de coupure pour impayé.

Avec le prépaiement, vous rechargez votre compteur selon vos besoins, comme pour un téléphone mobile, et suivez votre consommation directement. Cette transparence vous aide à optimiser votre utilisation d'énergie et à faire des économies.

De plus, ce système réduit les erreurs de facturation et simplifie votre relation avec EDG, en vous offrant un service plus fluide et accessible.

Faites le choix de la tranquillité et de la maîtrise : passez au compteur à prépaiement dès aujourd'hui !

Naby Moussa Camara

Chef Département
Communication

Testez vos connaissances sur notre entreprise!

En quelle année EDG a-t-elle été fondée ?

- a) 1960. b) 1976
- c) 1985. d) 2001

Quel est le nom de l'application qui permet aux clients de suivre leur consommation et payer leurs factures depuis leur mobile ?

- a) EDG Connect b) E-EDG
- c) EDG Online d) EDG Mobile

Quel est l'objectif principal de l'initiative EDG Express ?

- a) Améliorer la production d'électricité
- b) Offrir des crédits d'électricité et un paiement facile via des points de vente de proximité
- c) Réduire les coûts de production
- d) Augmenter le nombre de centrales électriques

LA REVUE INTERNE TRIMESTRIELLE D'EDG

LUMIA



ELECTRICITE
DE GUINÉE

Société Anonyme Publique avec Conseil d'Administration
RCCM N° : GCKRY/0715A/2003 - NIF : 693770885
Capital Social : 261 119 478 000 GNF
Immeuble Sankaran, Carrefour Chinois côté nord, Minière, Dixinn
Conakry – République de Guinée

TÉL : 626 11 11 11
E-MAIL : INFOS@EDG.COM.GN - SITE WEB : WWW.EDG.COM.GN

PROGRAMME
SIMANDOU
2040
Un pont vers la prospérité !

Guinée